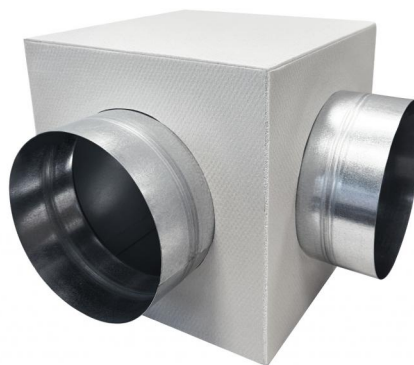


# DATASHEET

rev. 00 - 24/10/2023

## Plenum per diffusori "CANOVA"

PWD200033 - PWD200034 - PWD200035

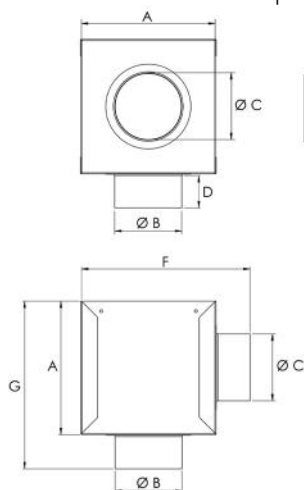


### DESCRIZIONE

Il plenum è realizzato in lamiera coibentata.  
Disponibile in tre modelli: Ø100, Ø125 e Ø160

### CARATTERISTICHE TECNICHE

- Realizzato in lamiera elettrozincata
- Rivestimento esterno in polietilene a celle chiuse



### DIMENSIONI

CODE	A [mm]	B [mm]	C [mm]	D [mm]	F [mm]	G [mm]
PWD200033	205	100		50	252	251
PWD200034	205	125		50	252	251
PWD200035	255	160	150	50		300

## ARTICOLI

CODE	DESCRIPTION
PWD200033	
PWD200034	
PWD200035	