

## DVS Väljatõmbeplafoon

DVS väljatõmbeplafoon sobib paigaldamiseks ventilatsioonisüsteemi väikeste õhuhulkade korral.

### Õhuhulgad

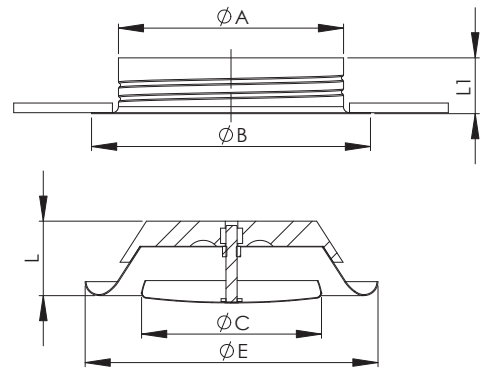
3-130 l/s, 10-470 m³/h.



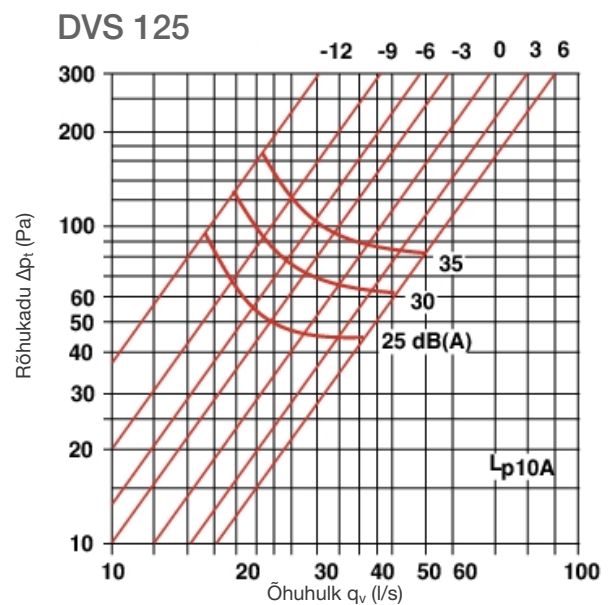
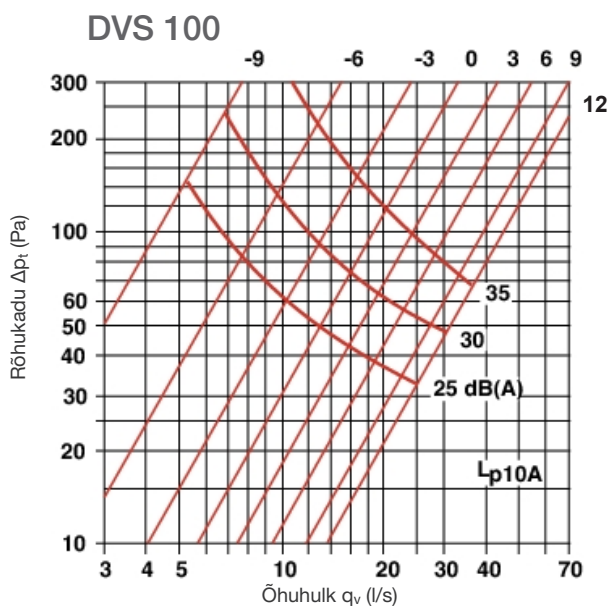
### Konstruksioon ja mõõdud

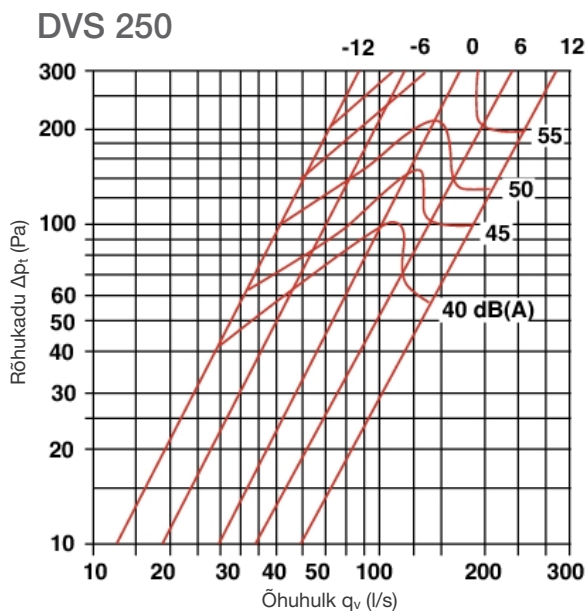
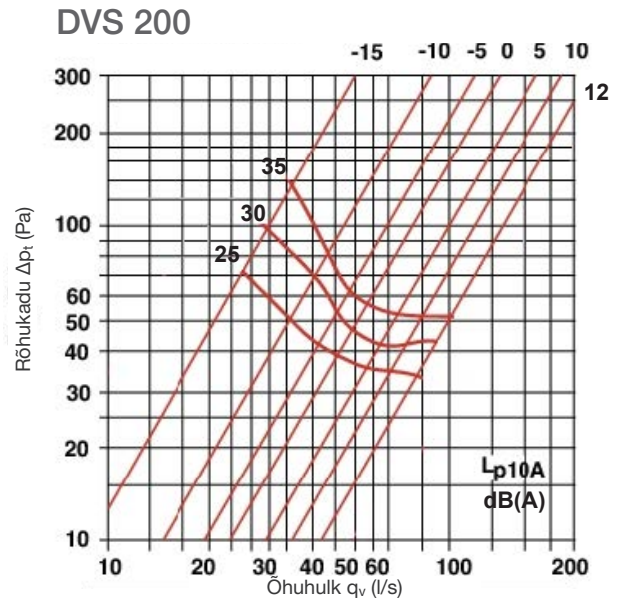
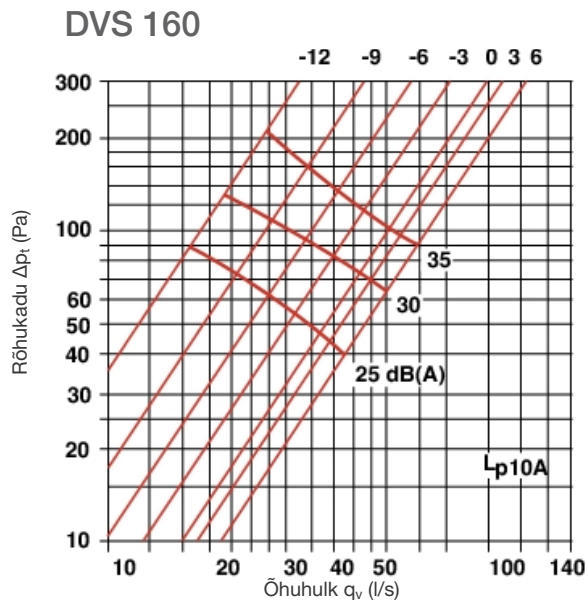
DVS on valmistatud lehtterasest ja värvitud valge epoksiidvärviga (RAL 9003), mis annab tootele läikiva pinna. Plafoon on varustatud elastse tihendiga, millega tagatakse õhutihedus paigaldusrõngaga ühendamisel.

Nimimõõt							
Ød	ØA	ØB	ØC	ØE	L	L1	Kaal, kg
100	98	125	76	137	40	45	0,12
125	123	150	100	164	45	45	0,3
160	159	185	130	212	55	45	0,4
200	198	225	158	248	60	45	0,5
250	248	290	208	300	70	45	1,2

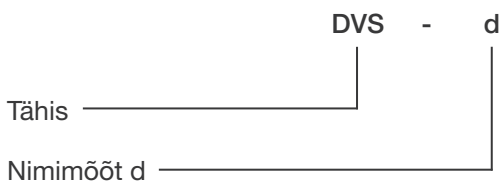


### Tehnilised andmed





## Markeerimine



Näidis: DVS 200

## Paigaldamine

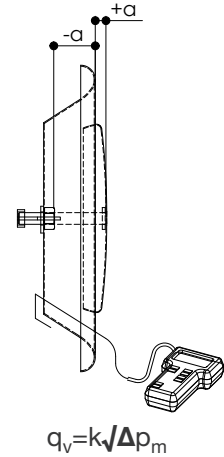
DVS plafoon kinnitatakse seina või lakke kinnitusrõnga abil (komplektis). Esmalt kinnitada rõngas neetidega ventilatsioonitoru või -osa külge. Plafoon keerata rõngasse nii, et see kinnituks tugevasti rõnga keermesse.

## Õhuhulga mõõtmine ja reguleerimine

Õhuhulkade mõõdistamist teostatakse rõhuvahede mõõtmisega mõõtepulga abil.

Õhuhulkasid reguleeritakse a asetuse muutmisega keerates plafooni ketast lahti või kinni.

K-arv										
Asend a, mm	-12	-9	-6	-3	0	3	6	9	12	
DVS 100		0,45	0,80	1,20	1,50	1,80	2,25	2,65	2,95	
DVS 125	0,80	1,25	1,65	2,10	2,60	3,00	3,45	4,00	4,50	
DVS 160	2,10	2,35	3,00	3,70	4,20	4,95	5,45	6,25	6,90	
DVS 200	3,15	3,90	4,75	5,15	6,25	7,40	8,25	8,95	10,00	
DVS 250	5,85	6,95	8,05	9,45	10,30	10,85	12,35	13,75	15,50	



## Hooldus

Seadme puhastamiseks eemaldada plafoon. Nähtavad pinnad puhastada niiske lapiga. Asetada plafoon tagasi algsesse asendisse.