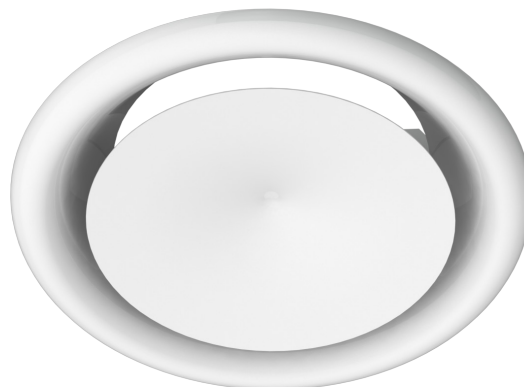


## DVP Sissepuhkeplafoon

DVP sissepuhkeplafoon sobib paigaldamiseks venti-  
latsioonisüsteemi väikeste õhuhulkade korral.

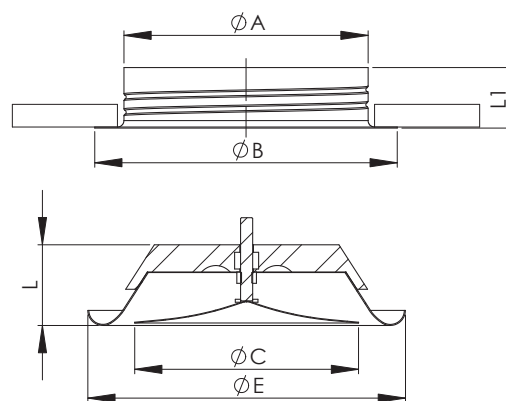
### Õhuhulgad

3-130 l/s, 10-470 m³/h.



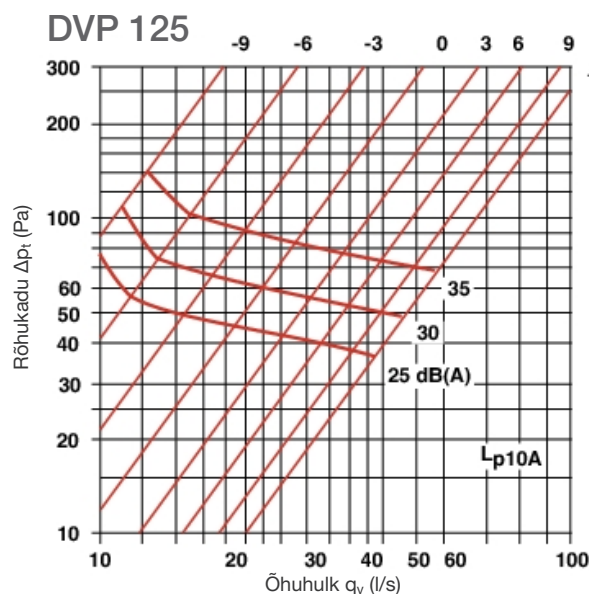
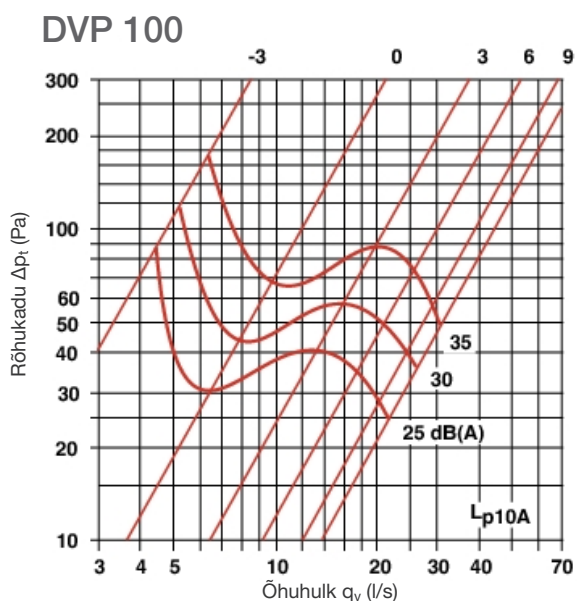
### Konstruksioon ja mõõdud

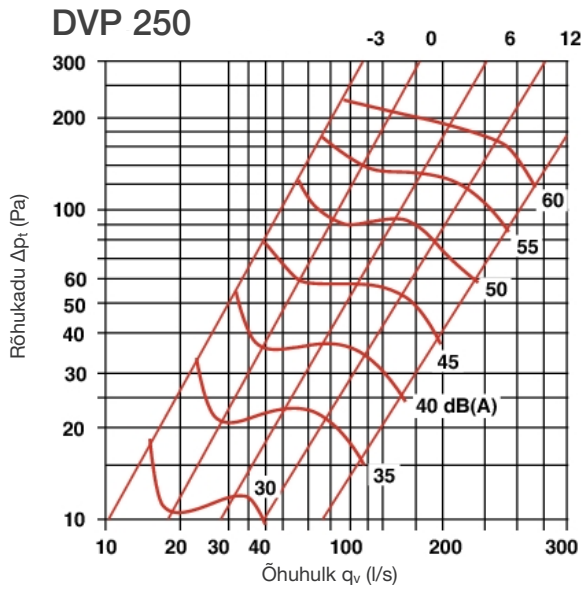
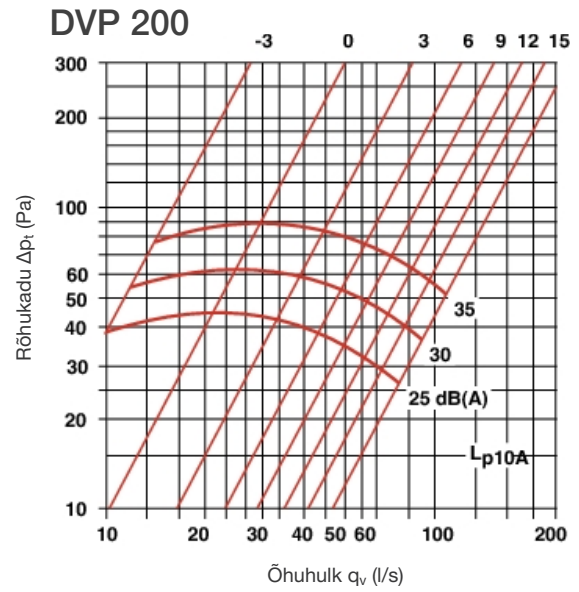
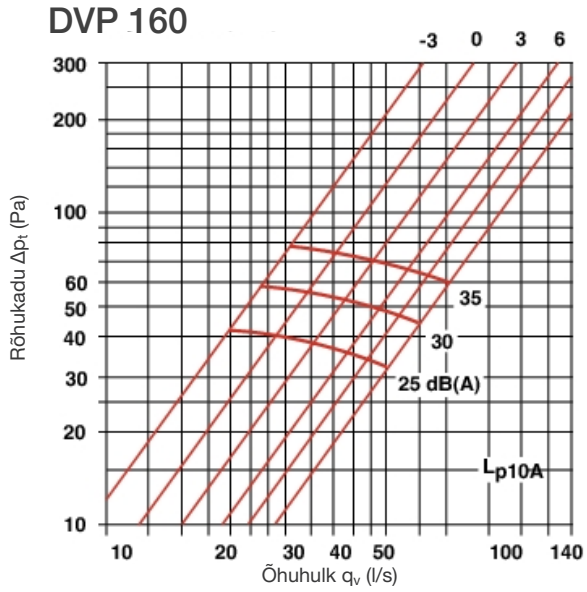
DVP on valmistatud lehtterasest ja värvitud valge epoksiidvärviga (RAL 9003), mis annab tootele läikiva pinna. Plafoon on varustatud elastse tihendiga, millega tagatakse õhutihedus paigaldusrõngaga ühendamisel. Lae määrdumise kaitseks saab plafooni ümber paigaldada kaitseplaadi.



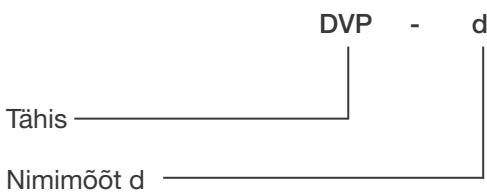
Nimi- mõõt	ØA	ØB	ØC	ØE	L	L1	Kaal, kg
100	98	125	92	137	40	45	0,12
125	123	150	115	164	45	45	0,3
160	159	185	148	212	55	45	0,4
200	198	225	188	248	60	45	0,5
250	248	290	240	300	70	45	1,2

### Tehnilised andmed





## Markeerimine



Näidis: DVP 200

## Paigaldamine

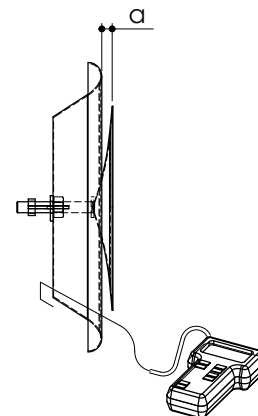
DVP plafoon kinnitatakse seina või lakke kinnitusrõnga abil (komplektis). Esmalt kinnitada rõngas neetidega ventilatsioonitoru või -osa külge. Plafoon keerata rõngasse nii, et see kinnituks tugevasti rõnga keermesse.

## Õhuhulga mõõtmine ja reguleerimine

Õhuhulkade mõõdistamist teostatakse rõhuvahede mõõtmisega mõõtepulga abil.

Õhuhulkasid reguleeritakse  $a$  asetuse muutmisega keerates plafooni ketast lahti või kinni.

K-arv								
Asend $a$ , mm	0	3	6	9	12	15	18	21
DVP 100	1,45	2,50	3,10	3,95	4,10			
DVP 125	2,50	3,65	4,40	5,45	6,40	7,45		
DVP 160	4,40	5,30	7,30	8,70	9,95	11,85		
DVP 200	4,05	6,05	8,25	10,25	12,00	15,30	17,45	
DVP 250	6,15	8,90	10,90	12,95	15,25	18,05	20,75	23,85



$$q_v = k \sqrt{\Delta p_m}$$

## Hooldus

Seadme puhastamiseks eemaldada plafoon. Nähtavad pinnad puhastada niiske lapiga. Asetada plafoon tagasi endisesse asendisse.