



Üldine

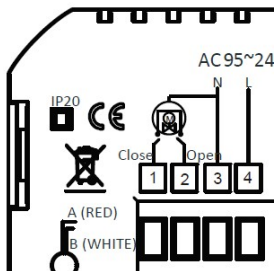
HTWECB6-seeria termostaadid on mõeldud ideaalse siseruumide temperatuuri saavutamiseks ja hoidmiseks eramutes, kortermajades, koolides, hotellides, haiglates kontorites jne. Termostaadid sobivad kasutamiseks vesipörandakütte ja elektripörandakütte paigaldistes.

Omadused

- Lihtne paigaldamine ja seadistamine
- Sobib EU standardse 68mm süvistatava seadmetoosiga
- Väljapaistev disain, ekraani heleduse muutmine ooterežiimis

Elektriühendused

HTWECB6-seeria	Puutetundlik pörandakütte ermostaat	
	-3A	vesipörandakütte, 3A, NC + NO + Com väljundterminalid



-3A

Tehnilised andmed

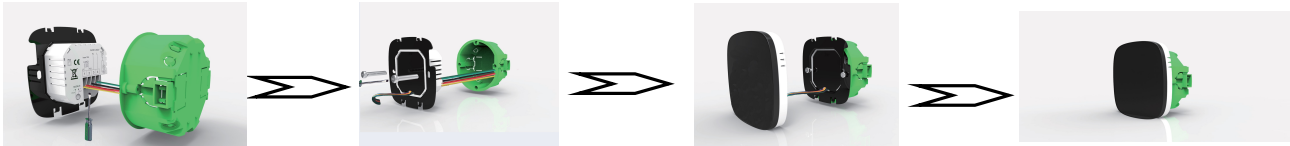
Toide	95~240Vac, 50/60Hz	Pöranda temp.andur	NTC3950, 10K
Kontaktvõimsus	3A	Temp. täpsus	±0.5°C

Puuetundlik pörandakütte termostaat

HTWECEB6 seeria

		Temp. seadistus	5~35°C
Ladustamise temp.	-5 ~ 45 °C	Kuvatav temp. vahemik	5 ~ 99°C
Energiatarve	< 1.5W	Ajastusviga	< 1%
Korpuse materjal	PC +ABS (tulekindel)	Paigaldustoos	EU standard 68mm
Terminalide juhtmed	kaabel 2 x 1.5 mm ² või 1 x 2.5 mm ²		
Kaitseklass	IP20	Juhtnupud	Mahtvuslik puuetundlik

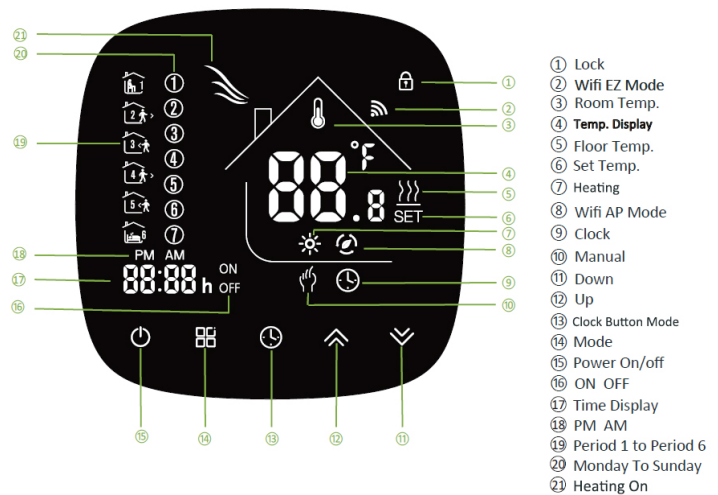
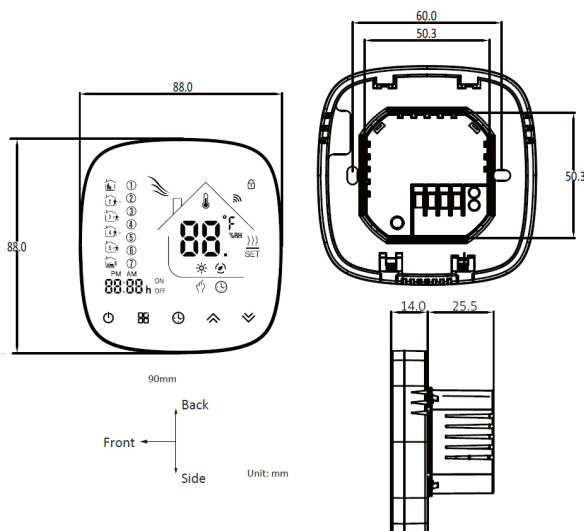
Paigaldus



HOIATUS: ELEKTRILÖÖGI OHT. Enne elektriühenduse tegemist ühendage toiteallikas lahti. Kokkupuude ohtlike pingeid sisaldavate osadega võib põhjustada elektrilöögi ja põhjustada tõsiseid vigastusi või surma.

- Veenduge et olete enne paigalduse alustamist elektritoite **VÄLJA LÜLITANUD!**
- Ühendage pinge ja / või koormuse väljund / valise anduri (kui on) juhtmed vastavalt sobivatesse klemmidesse.
- Eemaldage esipaneel seda ettevaatlikult tõmmates alumisest servast, kinnitage tagumine paigaldusplaat kaasas olevate kruvidega elektrilise paigaldustoosi peale.
- Kinnitage termostaadi esipaneel lükates see ülevalt õigestesse kinnitusavadesse ja alumisest servast ettevaatlikult surudes vastu paigaldusplaati. Paigaldus on lõpetatud.

Mõõdud ja ekraan



Puutetundlik pörandakütte termostaat

HTWECB6 seeria

Kasutamine

Nupp / Seadistus	Tegevus																																							
	Lülitage termostaadi toide sisse või välja																																							
	Temperatuuri või parameetri suurendamine / vähendamine																																							
	Määrake kellaeg ja nädalapäev: Puuduta seda ikooni, et määrata minut / tund ja nädalapäev (1 = esmaspäev, 2 = teisipäev jne) Suurendage või vähendage parameetreid kasutades nooli ▲ ▼ Vajutage veel kord, et kinnitada ja minna järgmise parameetri seadistusele.																																							
Lukusta / ava	Vajutage neid kahte nuppu ▲ ▼ samaaegselt ja hoidke all 5 sekundit termostaadi lukustamiseks / avamiseks. <i>Märkus: PS protsessi parameetris 3 saab seadistada täis- või poolluku režiimi.</i>																																							
	Lülitub käsitsi ja programmeeritava režiimi vahel Käsitsirežiimis kuvatakse see ikoon termostaadi ekraanil. Programmrežiimis kuvatakse ekraanil perioodi ikoon. <i>Märkus: Programmrežiimis ei saa temperatuuri ja kellaega seadistada.</i>																																							
Nädalaprogrammi seadistamine (5+2 päeva)	<p>1.Vajutage nupust töörežiim programmeeritavale režiimile</p> <p>2.Määrake kellaeg ja nädalapäev: Vajutage seda ikooni, et seadistada minut> tund> nädalapäev (1 = esmaspäev, 2 = teisipäev jne) Suurendage või vähendage parameetreid kasutades nooli ▲ ▼ Vajutage veel kord, et kinnitada ja minna järgmiste parameetrite seadistusele.</p> <p>3. Vajutage uuesti, et määrata nädalapäeva ajakava [kuvatakse seaded (1 2 3 4 5) ekraanil]. Samamoodi kasutage ja et muuta aeg / temperatuur 1-6 perioodi kohta päevas. Korrake ülaltoodud protsessi nädalavahetuse ajakava seadistamiseks. Kinnitamiseks ja väljumiseks vajutage veel kord.</p> <p style="text-align: center;">Tehase vaikesätted</p> <table border="1"> <thead> <tr> <th rowspan="2">Aja kuvamine</th> <th colspan="2">Nädalapäev (E – R)</th> <th colspan="2">Nädalalõpp (L – P)</th> </tr> <tr> <th>AEG</th> <th>TEMP.</th> <th>AEG</th> <th>TEMP.</th> </tr> </thead> <tbody> <tr> <td>Periood 1 (mugav)</td> <td>06.00 ärkamine</td> <td>20°C</td> <td>06.00 ärkamine</td> <td>20°C</td> </tr> <tr> <td>Periood 2 (sääst)</td> <td>08.00 lahkumine</td> <td>15°C</td> <td>08.00 lahkumine</td> <td>20°C</td> </tr> <tr> <td>Periood 3 (mugav)</td> <td>11.30 saabumine</td> <td>15°C</td> <td>11.30 saabumine</td> <td>20°C</td> </tr> <tr> <td>Periood 4 (sääst)</td> <td>13.30 lahkumine</td> <td>15°C</td> <td>13.30 lahkumine</td> <td>20°C</td> </tr> <tr> <td>Periood 5 (mugav)(1+2)</td> <td>17.00 saabumine</td> <td>22°C</td> <td>17.00 saabumine</td> <td>15°C</td> </tr> <tr> <td>Periood 6 (mugav)(3+4)</td> <td>22.00 uinumine</td> <td>15°C</td> <td>22.00 uinumine</td> <td>15°C</td> </tr> </tbody> </table>	Aja kuvamine	Nädalapäev (E – R)		Nädalalõpp (L – P)		AEG	TEMP.	AEG	TEMP.	Periood 1 (mugav)	06.00 ärkamine	20°C	06.00 ärkamine	20°C	Periood 2 (sääst)	08.00 lahkumine	15°C	08.00 lahkumine	20°C	Periood 3 (mugav)	11.30 saabumine	15°C	11.30 saabumine	20°C	Periood 4 (sääst)	13.30 lahkumine	15°C	13.30 lahkumine	20°C	Periood 5 (mugav)(1+2)	17.00 saabumine	22°C	17.00 saabumine	15°C	Periood 6 (mugav)(3+4)	22.00 uinumine	15°C	22.00 uinumine	15°C
Aja kuvamine	Nädalapäev (E – R)		Nädalalõpp (L – P)																																					
	AEG	TEMP.	AEG	TEMP.																																				
Periood 1 (mugav)	06.00 ärkamine	20°C	06.00 ärkamine	20°C																																				
Periood 2 (sääst)	08.00 lahkumine	15°C	08.00 lahkumine	20°C																																				
Periood 3 (mugav)	11.30 saabumine	15°C	11.30 saabumine	20°C																																				
Periood 4 (sääst)	13.30 lahkumine	15°C	13.30 lahkumine	20°C																																				
Periood 5 (mugav)(1+2)	17.00 saabumine	22°C	17.00 saabumine	15°C																																				
Periood 6 (mugav)(3+4)	22.00 uinumine	15°C	22.00 uinumine	15°C																																				
Pöranda temp. kuvamine	Vajutage ja hoidke nuppu 5 sekundit all pörandanduri temperatuuri kuvamiseks ekraanil (kui on ühendatud).																																							

Paigaldaja seadistused (PS)



Ilma erialase ettevalmistuseta neid toiminguid mitte teostada!

Termostaadi väljalülitatud olekus vajutage samaaegselt 2 nuppu & ja hoidke neid all 5 sekundit et siseneda PS protsessi. Vajutage konfigureeritava parameetri väärtuse reguleerimiseks ja vajutage järgmistele parameetritele üleminekuks .

PS protsess väljub automaatselt ja kinnitatakse 5 sekundit peale viimast nupuvajutust.

Parameeter	Funktsioon	Konfigureeritav väärtus	Vaikimisi
1	Temp. kalibreerimine	-9°C kuni +9°C (sisemine andur)	-3
2	Surnud tsoon	1°C kuni 5°C (temp. erinevus lülitumisel)	1
3	Klaviatuuri lukustuse tüüp	00: = Kõik nupud lukustuvad, välja arvatud toitenupp 01: = Kõik nupud lukustuvad	01
4	Anduri valik	In = Sisemine andur (temp. reguleerimiseks või piiramiseks) OU= Välimine andur (temp. reguleerimiseks või piiramiseks) AI = Sisemine andur temperatuuri reguleerimiseks ja välisandur pörandi temperatuuri piiramiseks. <i>Märkus: veenduge, et seadistasite õige anduri. Termostaat kuvab ekraanil Err kui on valesti konfigureeritud.</i>	In
5	Min. sätetemp.	5°C - 15°C	05
6	Max. sätetemp.	15°C - 45°C	35
7	Temperatuuride kuvamine	00: kuvatakse nii sätetemp. kui ka ruumi temp. 01: kuvatakse ainult sätetemp.	00
8	Külmumisvastane kaitse	0°C - 10°C	00
9	Ülekuumenemisvastane kaitse	25°C - 70°C	45
A	Säästureziim	0: Normaalreziim 1: Energiasäästureziim	0
B	Säästureziimi temp.	0 -30°C	20
C	Ekraani heledus ootereziimil %	3-99	4

Garantii



- Toote garantii kehtib 2 aastat (kontrollimise ja parandamise teenused) alates ostukuupäevast, kui toode ei ole kasutaja poolt põhjustatud tegurite tõttu kahjustatud.
- Hooldus väljaspool garantiiaega ja -tingimusi võib olla tasuline.